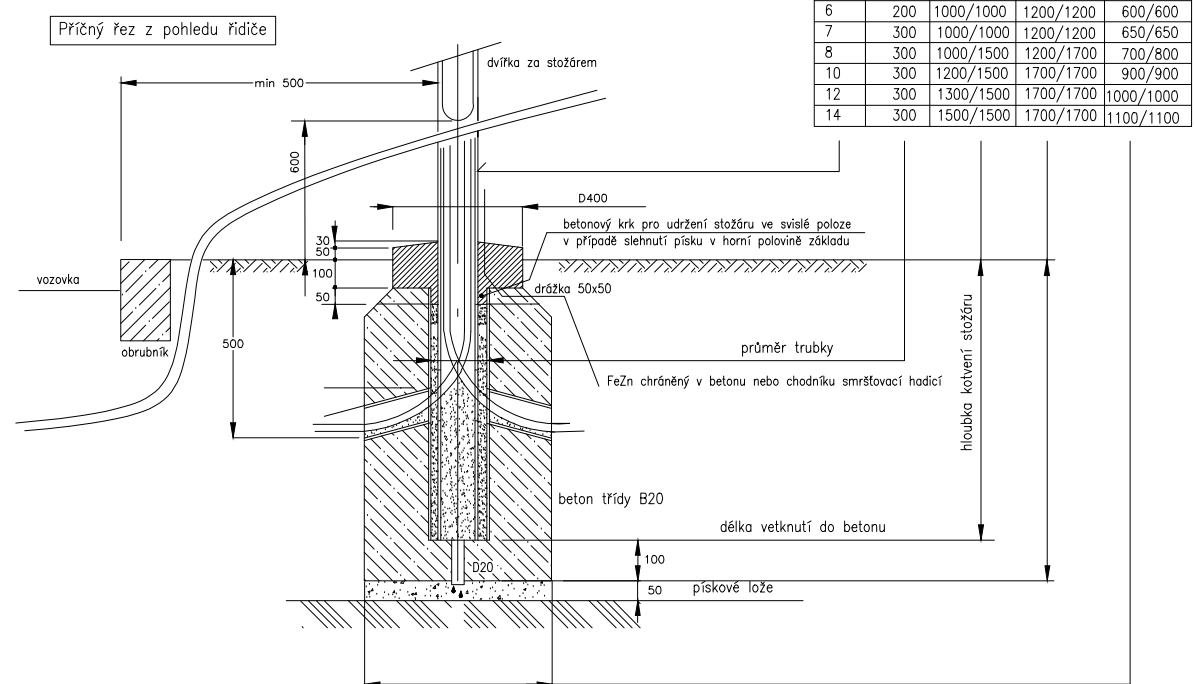




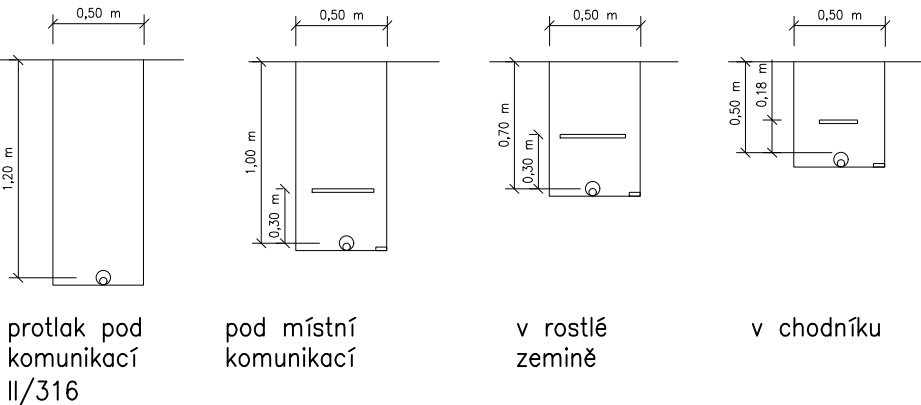
DETAIL M1:250

DETAIL M1:250

Typový řez uložením stožáru



Typové řezy kabelovou kynetou



POZNÁMKY:  
- PŘED ZAPOČETÍM ZEMNÍCH PRACÍ JE NUTNÉ POŽÁDAT O VÝTČENÍ SPRÁVCE PODZEMNÍCH SÍTÍ  
- ZAKRESLENÍ STÁVAJÍCÍCH SÍTÍ JE POUZE INFORMATIVNÍ  
- PŘI PROVÁDĚNÍ ZEMNÍCH PRACÍ A UKLÁDÁNÍ VEDENÍ JE NUTNÉ DBÁT POKYNU UVEDENÝCH VE VYJÁDŘOVACÍCH PROTOKOLECH SPRÁVCŮ JEDNOTLIVÝCH SÍTÍ  
- KABELOVÉ VEDENÍ BUDE ULOŽENO DLE ČSN 33 2000-5-52 ED.2 A ČSN 73 6005  
- VODIČ PÉN UZEMNIT NA HODNOTU 100

NEJMENŠÍ DOVOLENÉ KRYTÍ PODZEMNÍCH SÍTÍ (v m)			
	CHODNÍK	VÝZONKA, VÝZNANICE	VOLEKÝ TŘEŠNÍ
SLOVÉ KABELY 1W	0,35	1	0,7
uzemnění	pískové lože, folie	kerý: chodníková folie	pískové lože, folie

NEJMENŠÍ DOVOLENÉ VODOROVNÉ/SVSLÉ VZDALENOSTI PŘI SOUBĚHU A KŘÍŽOVÁNÍ PODZEMNÍCH SÍTÍ (v m)							
DRUH VEDENÍ	SLOVÉ KABELY 1W	SLOVÉ KABELY 10W	SLOVÉ KABELY 20W	SLOVÉ KABELY 30W	SLOVÉ KABELY 40W	SLOVÉ KABELY 50W	PLN
SLOVÉ KABELY 1W	0,05/0,05	0,15/0,15	0,2/0,2	0,3/0,3	0,5/0,3	0,4/0,4	0,4/0,1 0,6/0,1

LEGENDA:

- A** SVĚTELNÉ MÍSTO SE SVÍTIDLEM PRO OSVĚTLOVÁNÍ KOMUNIKACÍ BGP761 T25 DM10/727 6000lm 2700K 40.5W, VÝŠKA BODU 7m, NÁKLON 0°
- B** SVĚTELNÉ MÍSTO SE SVÍTIDLEM PRO OSVĚTLOVÁNÍ KOMUNIKACÍ BGP761 T25 DM11/727 2000lm 2700K 14.2W, VÝŠKA BODU 6m, NÁKLON 0°
- ST1** STÁVAJÍCÍ SVĚTELNÉ MÍSTO, MÍSTO NÁPOJENÍ, NA VÝVOD OSADIT 3xPV10g9
- NOVÉ KABELOVÉ VEDENÍ VO CYKY 4x16 V KORUG. CHRÁNICÍ D50
- SPOJITÝ ZEMNÍK FeZn 30/4 + ODBOČKY KE SVÍTIDLŮM FeZn D10

STOŽÁRY A VÝLOŽNÍKY:

- PRO SVÍTIDLA A BUDOU POUŽITY KÓNICKE STOŽÁRY V. 7m 156/60, SV. A1 BEZ VÝLOŽNÍKU, SV. A2 A A3 NA ROVNÉM VÝLOŽNÍKU UD 1/60-500, STOŽÁRY SE SV. A2 A A3 OSADIT VE VZD. 0,5m OD HRANY CHODNÍKU
- PRO SVÍTIDLA B BUDOU POUŽITY KÓNICKE STOŽÁRY V. 6m 143/60 A ROVNÉ VÝLOŽNÍKY UD 1/60-300, STOŽÁRY OSADIT VE VZD. ,6m OD HRANY CHODNÍKU
- POVRCHOVÁ ÚPRAVA STOŽÁRŮ A VÝLOŽNÍKŮ RAL 7011 DLE STANDARDU PROVOZOVATELE VO
- OSAZENÍ STOŽÁRŮ PROVĚST STRIKTNĚ DLE PODMINEK STANOVENÝCH VÝROBCEM

ROZVODNÁ SOUSTAVA: 3PEN AC 50Hz, 400V/TN-C  
OCHRANA PROTI DOTYKU DLE ČSN 33 2000-4-41 ed.3 AUT. ODPOJENÍM

Profese:	Zařízení silnoproudé elektrotechniky	Zpracovatel dílu:	ING. DANIEL HAJZLER, Sediště 31, 570 01 Litomyšl		Autorizace / revize:		
Odpovědný projektant:	ING. DANIEL HAJZLER	Vypracoval:	ING. DANIEL HAJZLER	Hlavní projektant:		JAN ZVÁRA, DIS.	
Investor:	MĚSTO KOSTELEČ NAD ORLÍČÍ						
Akce:	VÝSTAVBA CHODNÍKU U SILNICE II/316 KOSTELEČ NAD ORLÍČÍ				Zakázkové číslo:	023/2023	Paré:
					Datum:	06/2024	
					Formát:	10 A4	
Objekt:	D.1.4.1 SO 401 VEŘEJNÉ OSVĚTLENÍ				Stupeň:	DÚSP, PDPS	
Obsah:	Situace				Měřítko:	1:500	Číslo výkresu: D.1.4.1.2